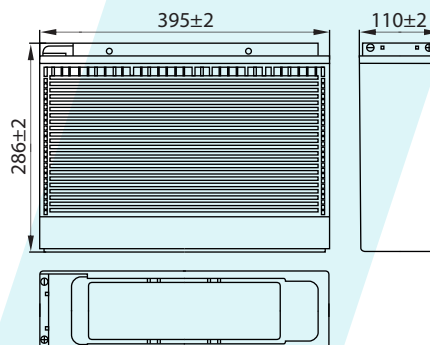
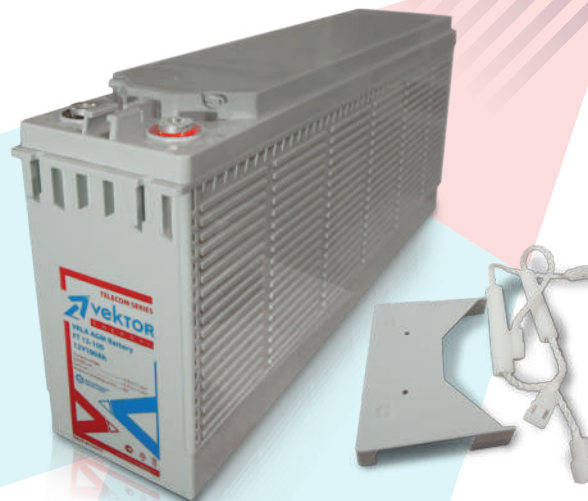


FT12-100

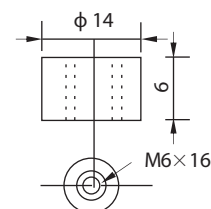
Спецификация

Номинальное напряжение	12В	
Емкость (25°C)	C10 (10.8В)	100 Ач
	C5 (10.5В)	87 Ач
	C1 (9.6В)	62 Ач
Размеры	Длина	395 ± 2мм
	Ширина	110 ± 2мм
	Высота	286 ± 2мм
	Полная высота	286 ± 2мм
Вес	31.0 кг ± 3%	
Тип клемм	T16	
Внутреннее сопротивление (Полностью заряженной батареи (25°C))	≈5.0мΩ	
Зависимость емкости от температуры (10 ч.)	40°C	102%
	25°C	100%
	0°C	85%
	-15°C	65%
Номинальная температура эксплуатации	25°C ± 3°C	
Температура эксплуатации	Разряд	-20°C~ +60°C
	Заряд	-10°C~ +60°C
	Хранение	-20°C~ +60°C
Напряжение подзаряда в буферном режиме (25°C)	13.50 до 13.80В Температурная компенсация: -18мВ/°C	
Напряжение подзаряда в циклическом режиме (25°C)	14.50 до 15.00В Температурная компенсация: -30мВ/°C	
Максимальный ток заряда	30 А	
Максимальный ток разряда	800 А (5 сек)	
Расчетный срок службы (20°C)	Более 12 лет	
Саморазряд (25°C)	3 месяца	Остаточная емкость: 91%
	6 месяцев	Остаточная емкость: 82%
	12 месяцев	Остаточная емкость: 65%



РАЗМЕРЫ

ТИП КЛЕММ



КЛЕММ T16

- Технология AGM ■
- Корпус ABS (UL 94-V0 по требованию) ■

Разряд постоянным током (Ампер, 25°C)

Кон. напр./ Время разряда	15 мин	30 мин	60 мин	2 ч	3 ч	4 ч	5 ч	6 ч	8 ч	10 ч	20 ч
9.6В	165	99.96	62.34	37.23	26.01	21.23	18.26	15.91	12.44	10.2	5.45
9.9В	161	97.92	62.12	37.03	25.91	21.22	18.05	15.81	12.40	10.2	5.44
10.2В	155	94.96	60.69	36.72	25.70	21.01	17.95	15.72	12.34	10.1	5.43
10.5В	150	92.62	57.63	36.21	25.50	20.91	17.44	15.63	12.24	10.1	5.40
10.8В	142	89.25	57.43	35.29	24.79	20.30	17.34	15.50	11.83	10.0	5.36

Разряд постоянной мощностью (Ватт, 25°C)

Кон. напр./ Время разряда	15 мин	30 мин	60 мин	2 ч	3 ч	4 ч	5 ч	6 ч	8 ч	10 ч	20 ч
9.6В	1811	1122	721	431	306	251	215	188	148	92.04	64.7
9.9В	1768	1100	710	429	304	249	214	187	148	91.15	64.6
10.2В	1702	1066	693	425	302	248	212	186	147	91.10	64.4
10.5В	1644	1039	678	419	300	246	211	185	146	90.30	64.0
10.8В	1558	1002	658	408	291	239	205	179	142	89.38	63.6